

# Nova Spo2 Software 使用說明

注意：本文件將在未經個別通知之下變更。

2018 年 03 月 19 日 Version 5.0



## Table of Contents

	Page
1.使用注意 .....	3
2.功能 .....	3
3.電腦系統需求 .....	3
4.使用方式 .....	3
5.常見問題 .....	24



## 1. 使用注意



警告：本軟體須由受過專業訓練人員操作。



警告：本軟體僅搭配本公司SA310產品使用，請勿使用於其他場合和裝置。

## 2. 功能

本軟體為搭配SA310血氧濃度計一起使用的工具軟體。主要功能如下：

- 透過無線傳輸連線(wireless Dongle)至SA310血氧濃度計。(需
- 搭配SA310附上的無線傳輸器(wireless Dongle))
- 接收來至SA310血氧濃度計的即時傳送資料。
- 啟動SA310血氧濃度計的記憶資料傳送或是中止。
- 儲存記憶資料或是即時量測值至檔案系統。

## 3. 電腦系統需求

- 1GHz 以上CPU
- 256MB RAM 以上
- USB 2.0 以上
- Windows© XP Service Pack 2以上作業系統(Windows© 是Microsoft公司的註冊商標) 或是Windows© 7作業系統以上

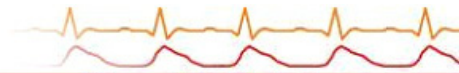
## 4. 使用方式

- SA310開啟或是關閉無線傳輸
- ✓ 將SA310開機後，按壓 **SET** 2 秒進入設定畫面，按下 **SET** 跳過血氧值上限設定，血氧值下限，心跳值上限，心跳值下限，和記憶間隔等設定，進入無線傳輸設定，亦即出現 **UUOF**。此時，按壓上調整鍵 **▲** 或下調整鍵 **▼**，變更成 **UUOn**，即開啟無線傳輸。
- ✓ 若是要關閉無線傳輸，按壓上調整鍵或下調整鍵，變更為 **UUOF** 即為關閉。



注意：無線傳輸的最遠接收距離約3m至5m。請勿將機器和無線傳輸器相距

過遠，容易造成傳輸失敗。




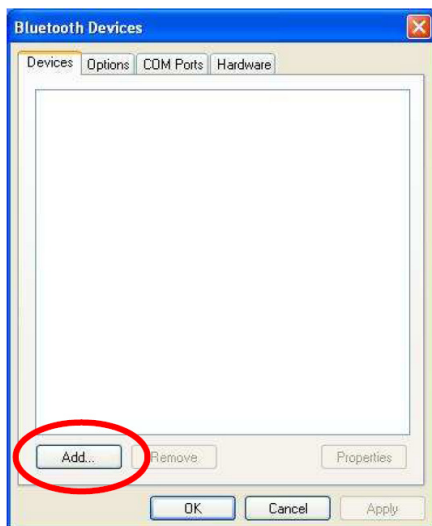
注意：SA310請搭配本Nova spo2 software一起使用。

- 無線傳輸器(wireless Dongle)安裝和設定(適用Windows XP, Windows 7 安裝請參考下節)
- ✓ 第一次使用無線傳輸器(wireless Dongle)需要先安裝和設定。請依下面步驟安裝和設定。
- ✓ 取出SA310附上的無線傳輸器(wireless Dongle)，連接上電腦USB 埠。
- ✓ Windows® XP Service Pack 2以上會自動出現無線傳輸器(wireless Dongle)搜尋和安裝完成畫面。如下圖：



注意：若是非Windows® XP Service Pack 2以上系統，請升級至Windows® XP Service Pack 2或以上。

- ✓ 雙擊(double click) 在畫面左下方之 ，之後選擇 [新增(Add)]，如下圖。



- ✓ 新增裝置畫面如下圖，請將[我的裝置已設定並就緒可以找到(My device is set up and ready to be found)]打勾，並按『下一步(Next)』。



注意：無線傳輸器(wireless Dongle)搜尋時，請務必將SA310開機並設定無線

傳輸開啟。



出現搜尋畫面



搜尋成功後，出現Pulse Oximeter 圖示





- ✓ 點選Pulse Oximeter 圖示，按下[下一步(Next)]



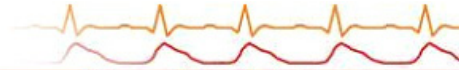
- ✓ 出現需要輸入密碼(passkey)的畫面，請選擇[自行輸入密碼(Let me choose my own passkey)]，輸入密碼(passkey)為0000。按下[下一步(Next)]。



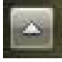

- ✓ 完成後會出現COM port 畫面，請記住連出(Outgoing) COM port數值，如下圖 COM4，接收軟體需要選擇此連出(Outgoing) COM port以進行連線。



注意：連出(Outgoing) COM port數值會因電腦或是USB埠不同而有不同。



## 無線傳輸器(wireless Dongle)安裝和設定(適用 Windows 7)

- ✓ 第一次使用無線傳輸器(wireless Dongle)需要先安裝和設定。請依下面步驟
- ✓ 安裝和設定。
- ✓ 取出SA310附上的無線傳輸器(wireless Dongle)，連接上電腦USB 埠。
- ✓ 以左鍵點擊在畫面右下方之 ，之後對圖示  右鍵點選[顯示Bluetooth裝置]，如下圖。



- ✓ 新增裝置畫面如下圖，並按下『新增裝置』。



注意：無線傳輸器(wireless Dongle)搜尋時，請務必將SA310開機並設定無線傳輸開啟。





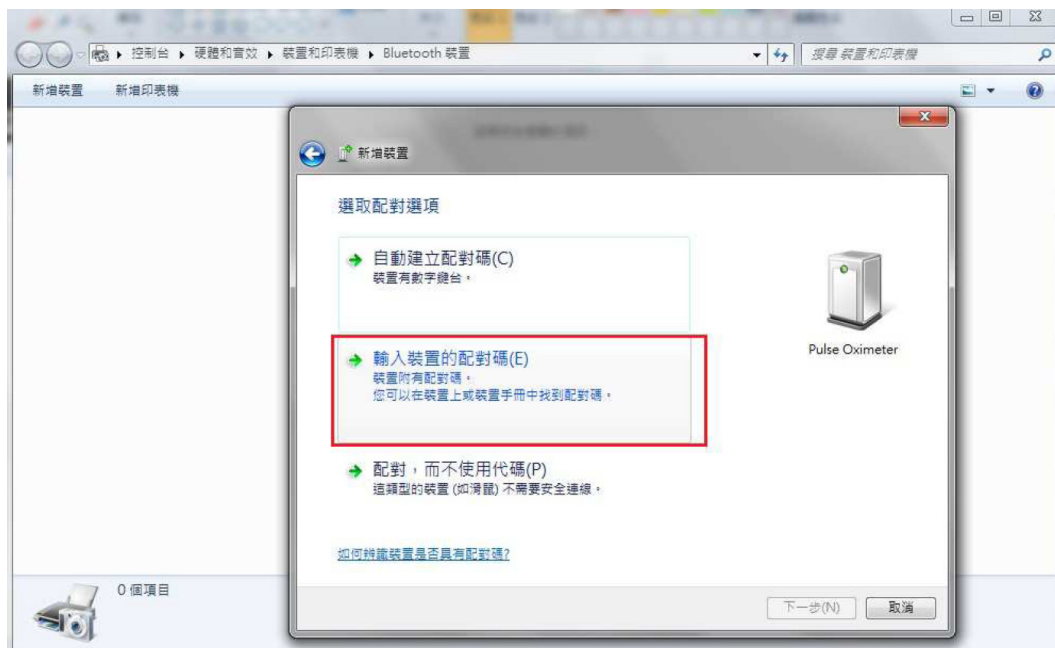


搜尋成功後，出現Pulse Oximeter 圖示

✓ 點選Pulse Oximeter 圖示，按下[下一步(N)]



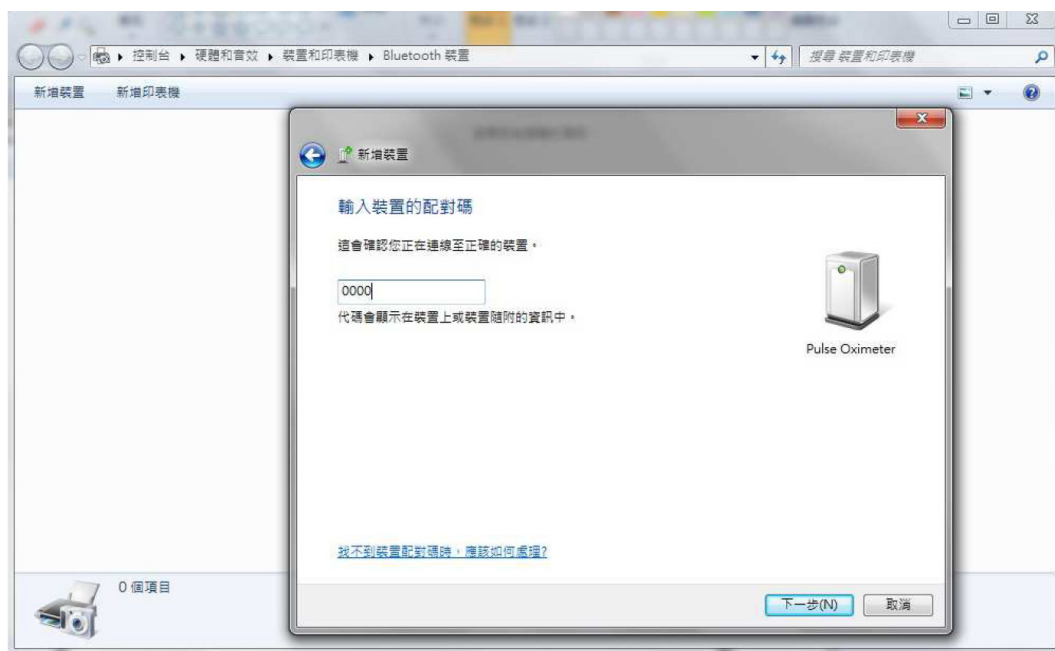
✓ 出現選取配對選項，請選擇[輸入裝置的配對碼(E)]。



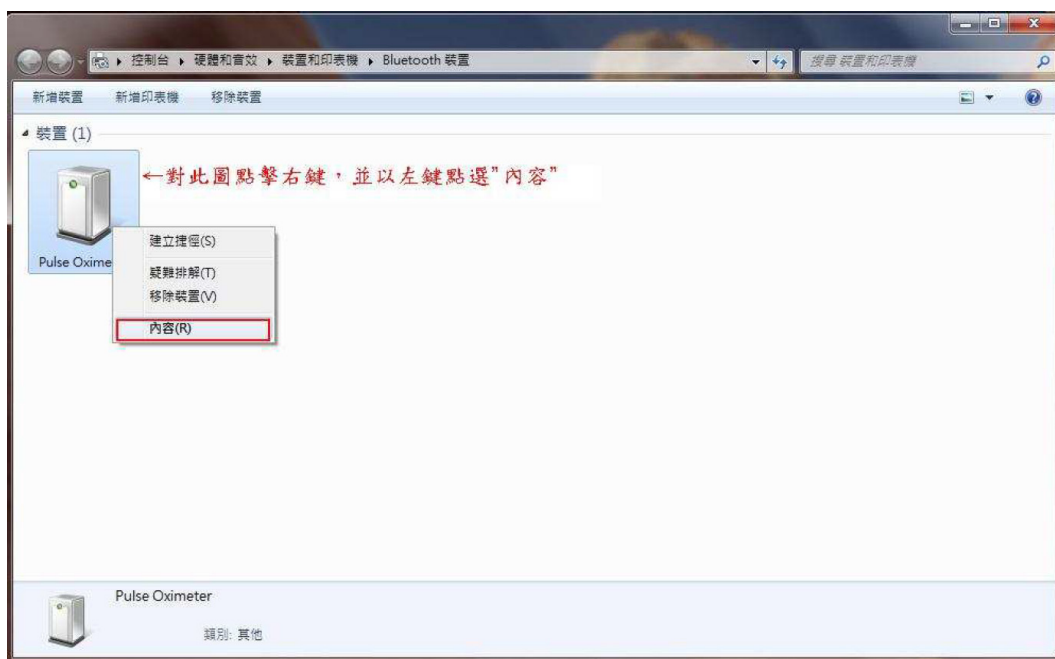




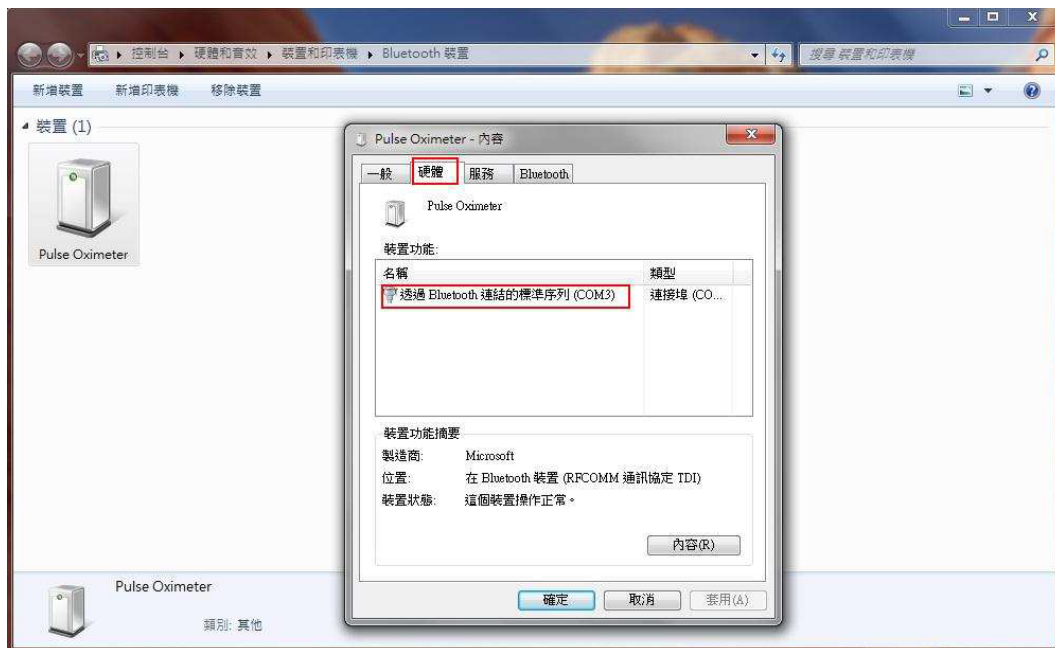
- ✓ 輸入裝置的配對碼為0000。按下[下一步(Next)]。



- ✓ 完成後裝置會出現Pulse Oximeter 圖示，請對圖示點擊右鍵並左鍵點選，如下圖。



- ✓ 點選“硬體”頁面，頁面內裝置功能中得知COM port數值，如下圖為COM3，接收軟體需要選擇此連出(Outgoing) COM port以進行連線。



注意：連出(Outgoing) COM port數值會因電腦或是USB埠不同而有不同。

- 無線傳輸器(wireless Dongle)安裝和設定(適用Windows 8.1)
- ✓ 第一次使用無線傳輸器(wireless Dongle)需要先安裝和設定。請依下面步驟安裝和設定。
- ✓ 開啟Windows 8.1內建的無線傳輸器(wireless Dongle)。
- ✓ 將滑鼠指標移至螢幕最右方(或者右下方)，使【右方工具列選單】出現，並點選【設定】，如下圖。

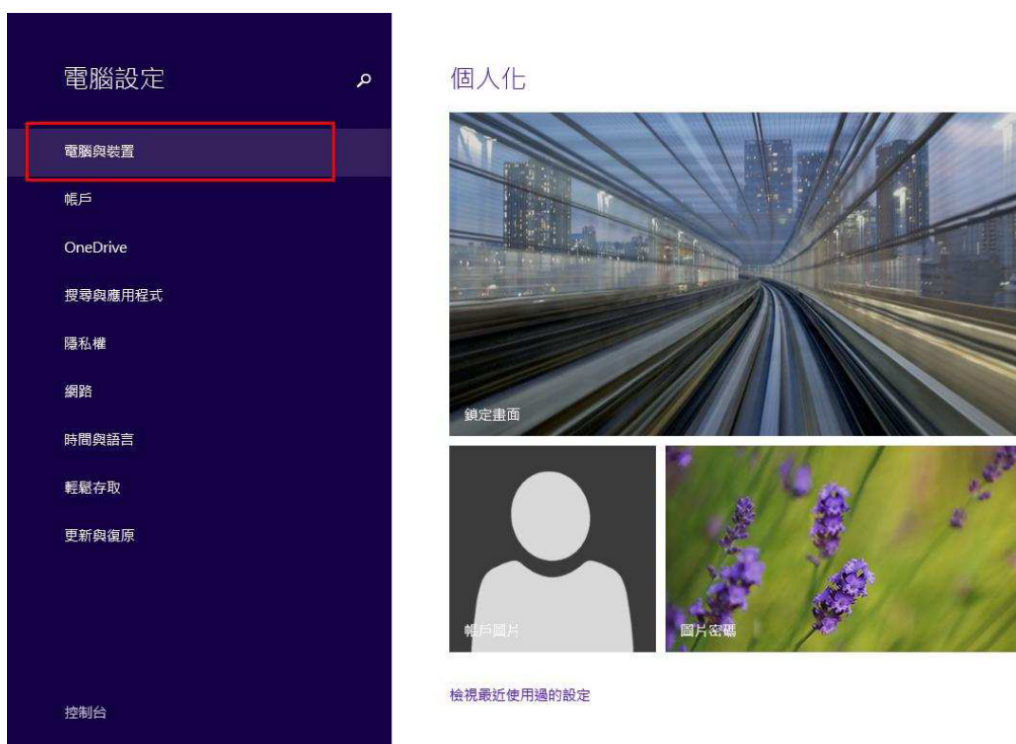




✓ 設定選單畫面如下圖，按下【變更電腦設定】。



● 進入電腦設定選單畫面，點選【電腦與裝置】，如下圖。



✓ 電腦與裝置設定選單畫面中，點選【Bluetooth】，將Bluetooth裝置開啟，如下圖。



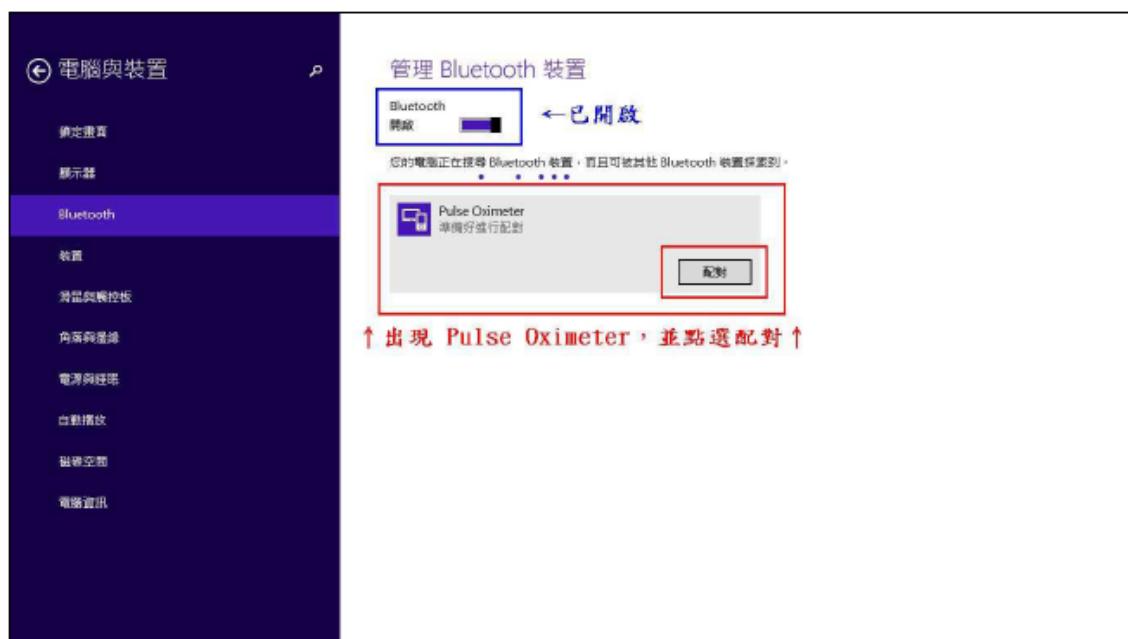
## 管理 Bluetooth 裝置



- ✓ 開啟Bluetooth 裝置後會自動搜尋，搜尋成功後，出現Pulse Oximeter
- ✓ 點選Pulse Oximeter 圖示，按下【配對】



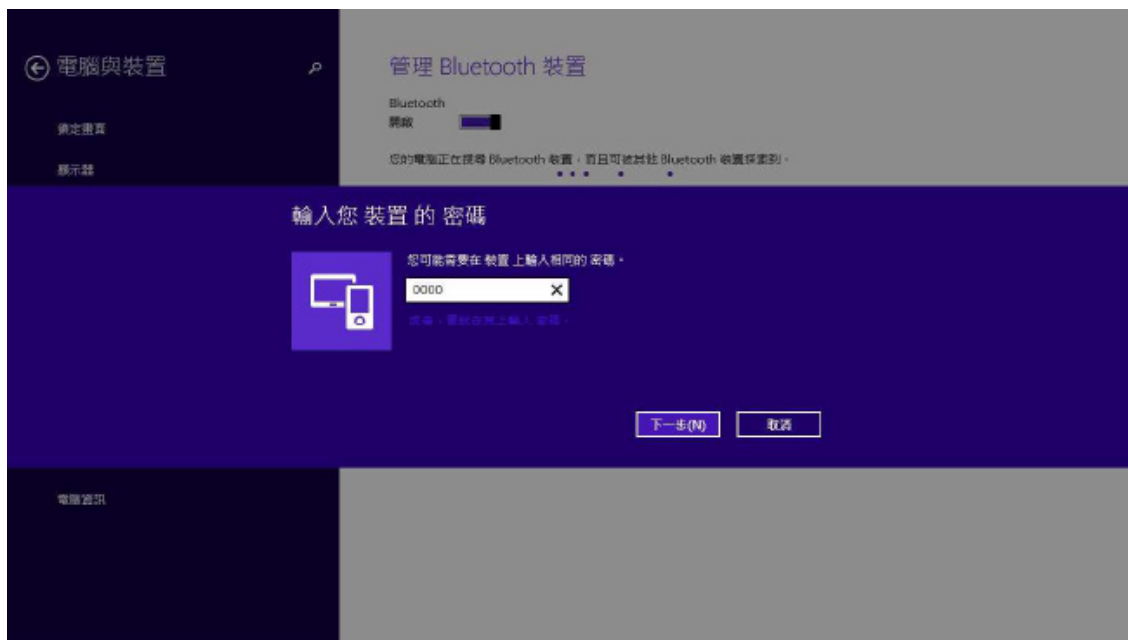
注意：無線傳輸器(wireless Dongle)搜尋時，請務必將SA310開機並設定無線傳輸開啟。



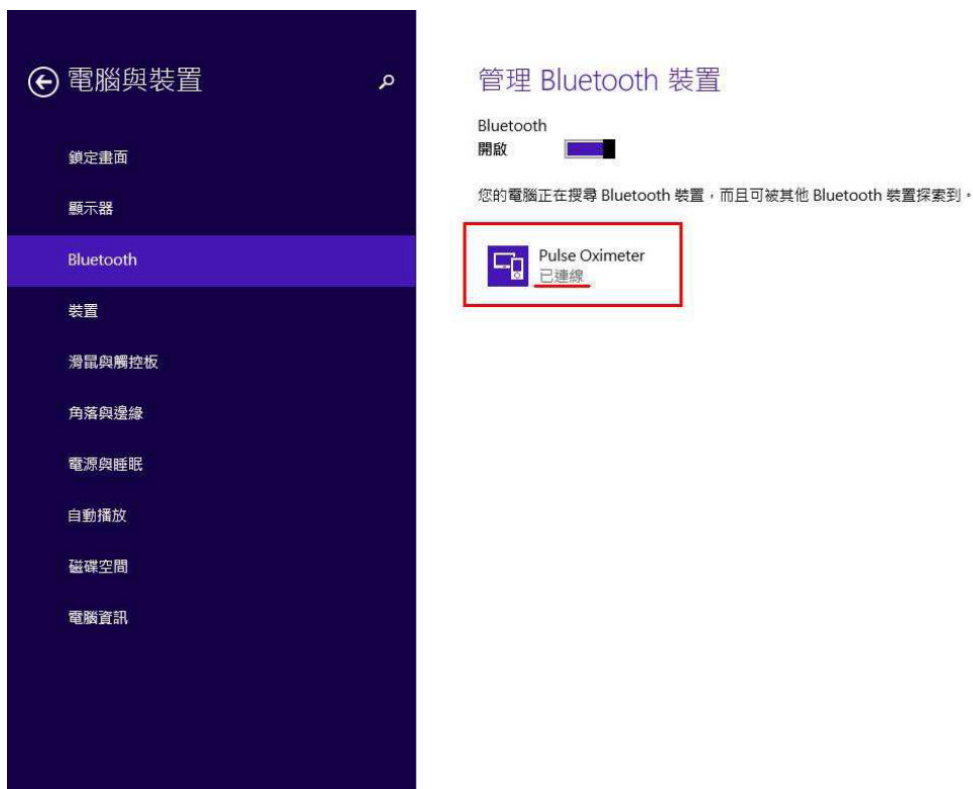


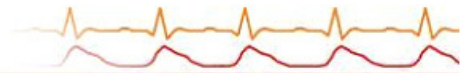



- ✓ 輸入您裝置的密碼為0000。按下【下一步(Next)】。




- ✓ 完成後裝置會出現Pulse Oximeter 圖示，並顯示已連線，如下圖。

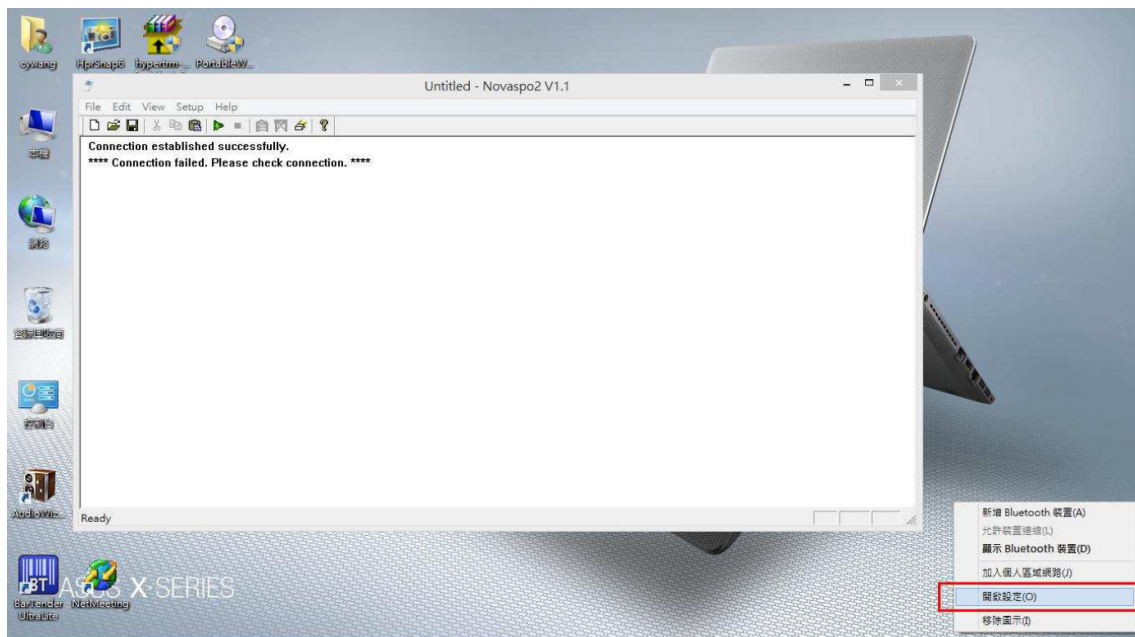




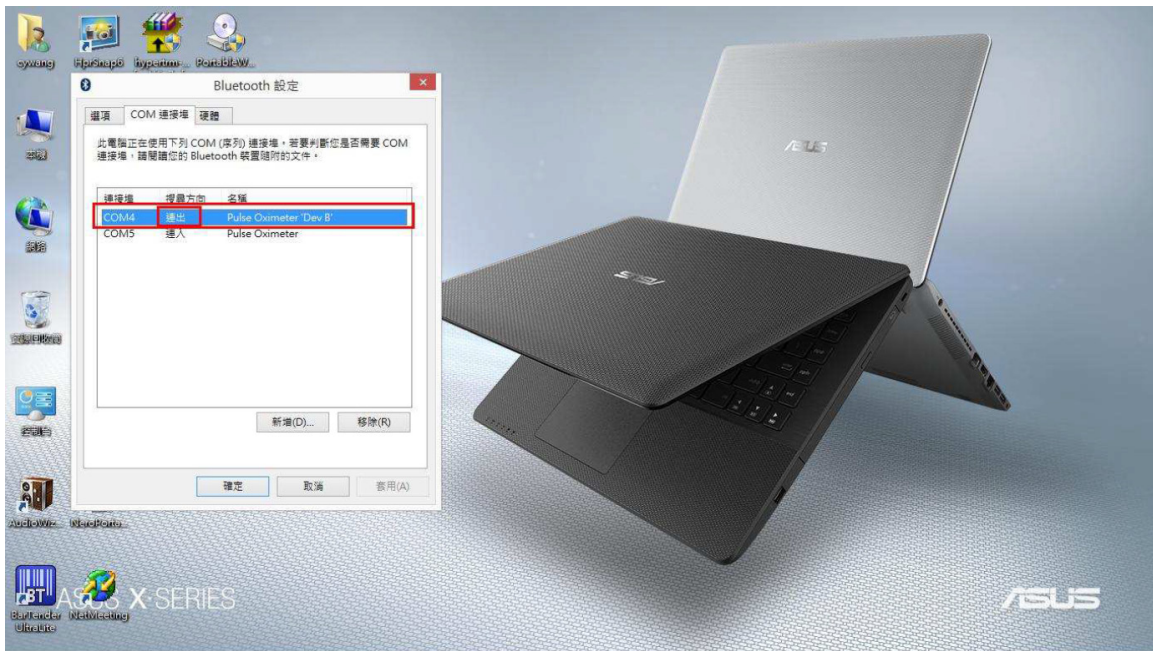
✓ 完成Bluetooth 裝置設定後回到桌面，下方工具列右邊會出現  之圖示。





✓ 對圖示  右鍵點選【開啟設定】，如下圖。

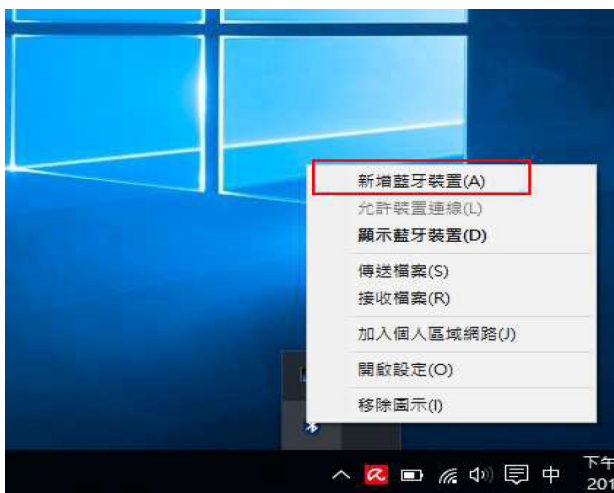


- ✓ 點選“COM連接埠”頁面，頁面中得知COM port數值，如下圖為COM4，接收軟體需要選擇此連出(Outgoing) COM port以進行連線。



注意：連出(Outgoing) COM port數值會因電腦或是USB 埠不同而有不同。

- 無線傳輸器(wireless Dongle)安裝和設定(適用Windows 10)
- ✓ 第一次使用無線傳輸器(wireless Dongle)需要先安裝和設定。請依下面步驟安裝和設定。
- ✓ 取出SA310附上的無線傳輸器(wireless Dongle)，連接上電腦USB埠。
- ✓ 以左鍵點擊在畫面右下方之 ，之後對圖示  右鍵點選[新增Bluetooth裝置]，如下圖。





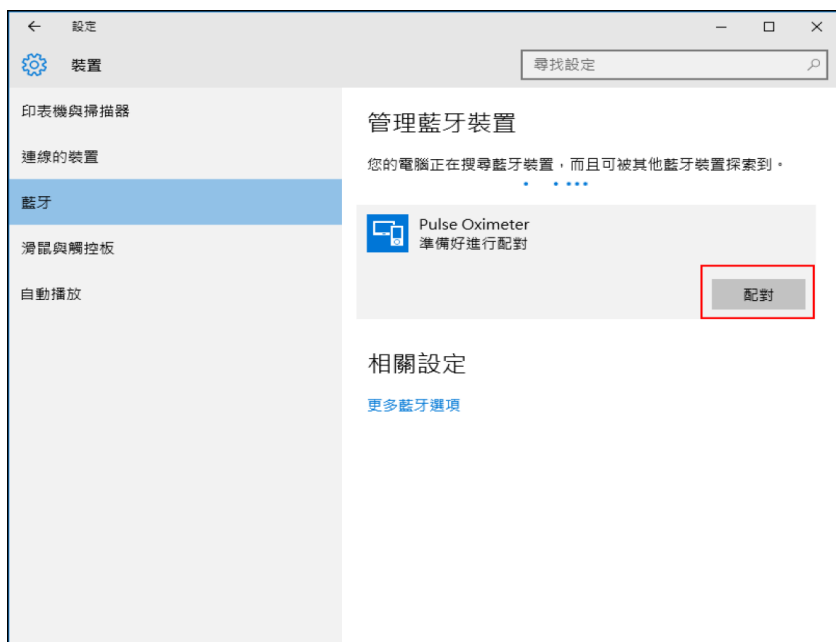


注意：無線傳輸器(wireless Dongle)搜尋時，請務必將SA310開機並設定無線

傳輸開啟。

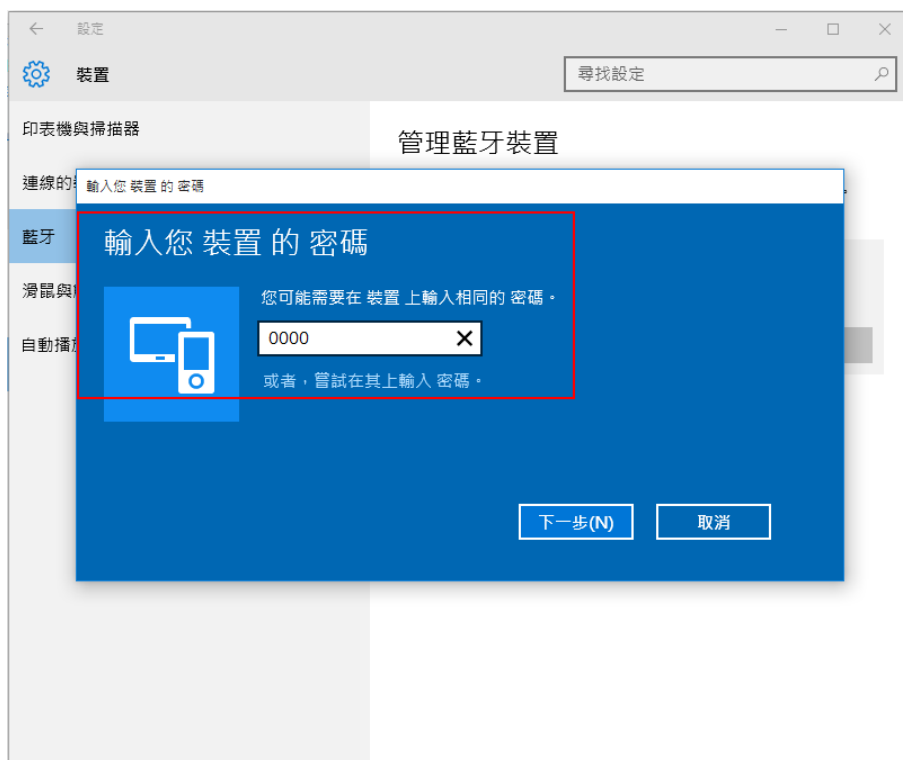
搜尋成功後，出現Pulse Oximeter 圖示

✓ 點選Pulse Oximeter 圖示，按下[配對]



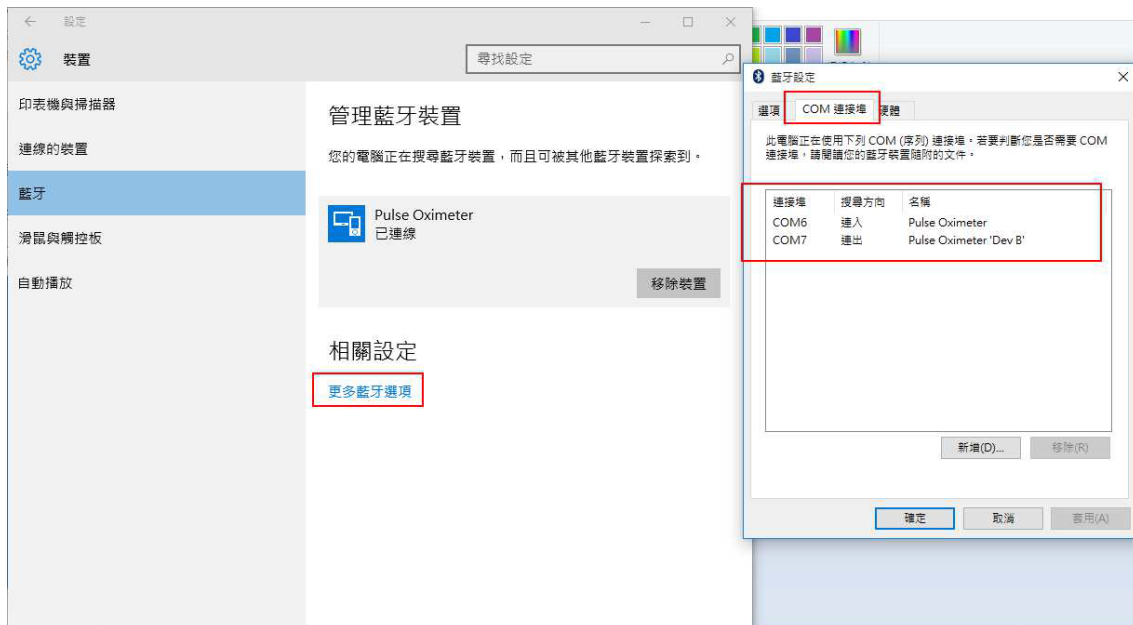
✓ 按下配對選項後，會出現[輸入裝置的密碼(E)]。

✓ 輸入裝置的密碼為0000。按下[下一步(N)]。





- ✓ 完成後裝置會出現Pulse Oximeter已連線，請對下方更多藍牙選項點取滑鼠左鍵，進去後於COM連接埠得知COM port數值，如下圖為COM7，接收軟體需要選擇此連出(Outgoing) COM port以進行連線。



注意：連出(Outgoing) COM port數值會因電腦或是USB埠不同而有不同。

#### 軟體安裝

- ✓ 首先將隨SA310附的光碟片放入光碟機。之後會自動出安裝畫面。若是沒有
- ✓ 自動出現安裝畫面，請執行光碟內的Setup.exe。



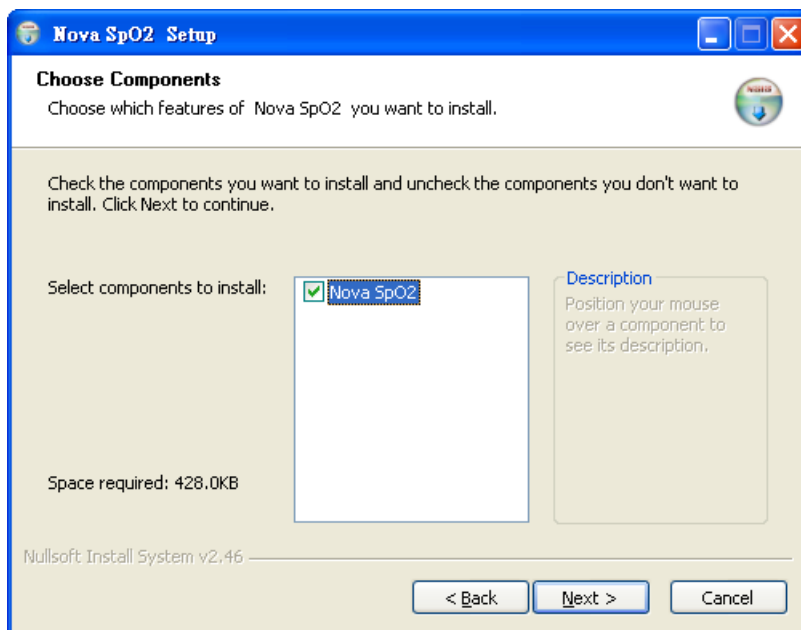
注意：SA310請搭配本Nova spo2 software一起使用。

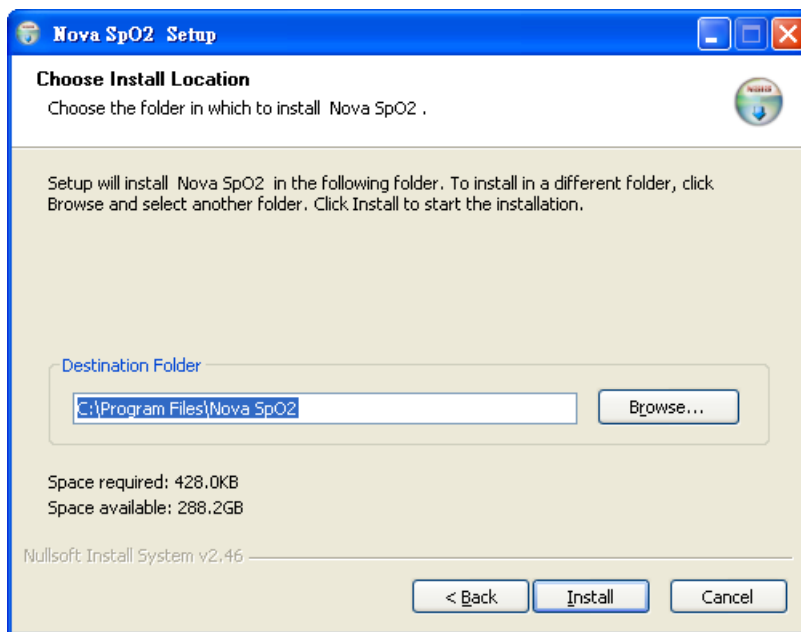
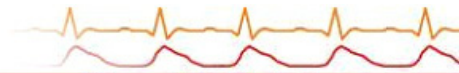


按下[Next]。



按下[Install]即可。

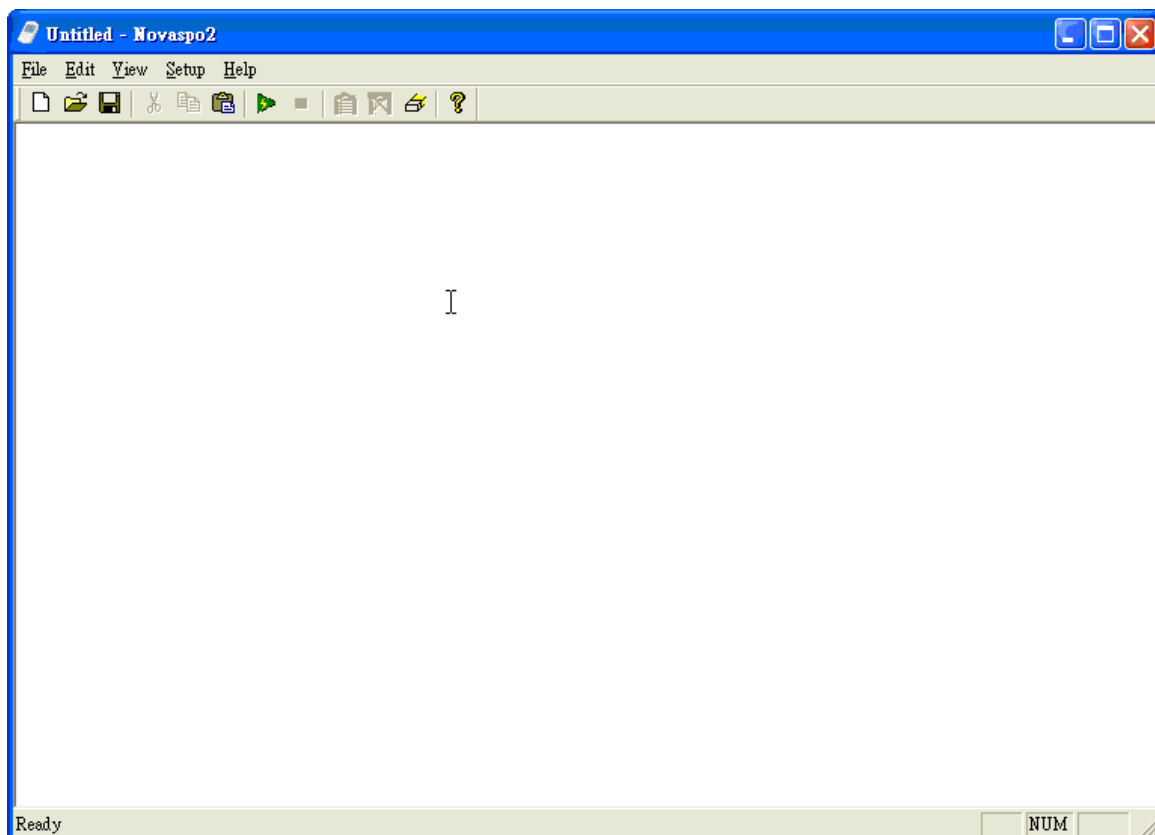


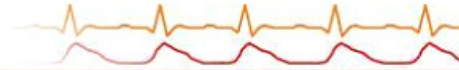


✓ 安裝完成後，於[開始(Start)]-[所有程式(All Programs)]-[Nova SpO2]，點選Nova




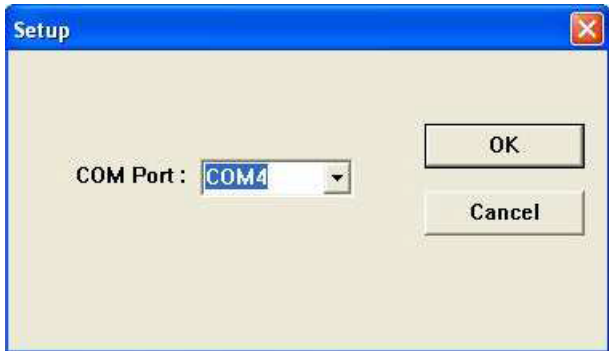
Spo2 執行。軟體畫面如下圖





- 連線使用

- ✓ 於Nova Spo2 軟體壓下  進行連線，出現COM port選擇，請選擇無線傳輸安裝設定時之連出(outgoing) COM Port，如COM4。按下OK。

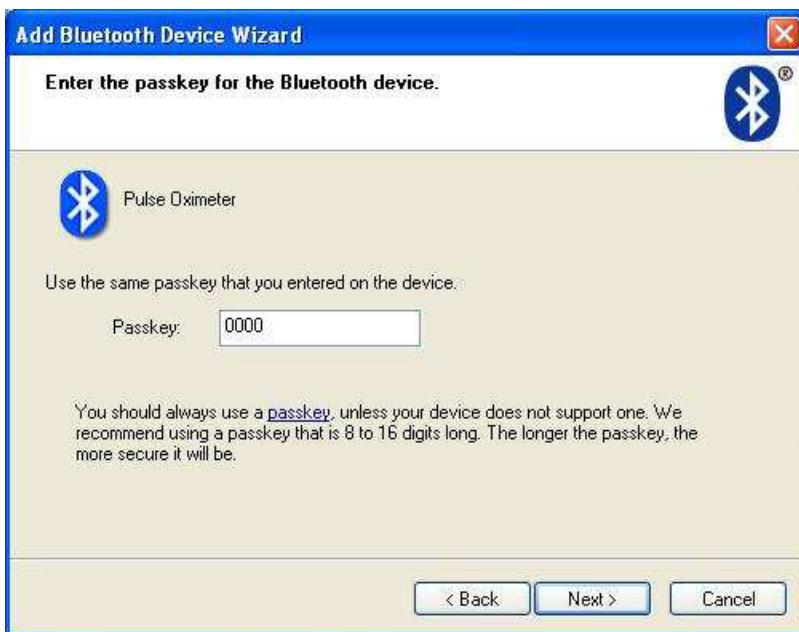


注意：連線使用前，請務必確定SA310開機並設定無線傳輸開啟，和無線傳輸器(wireless Dongle)已經安裝並設定。

出現密碼輸入請求畫面，請單擊(click)此畫面。



之後出現密碼輸入畫面，如下圖：請在密碼位置輸入0000。






✓ 若是連線成功會顯示如下圖。



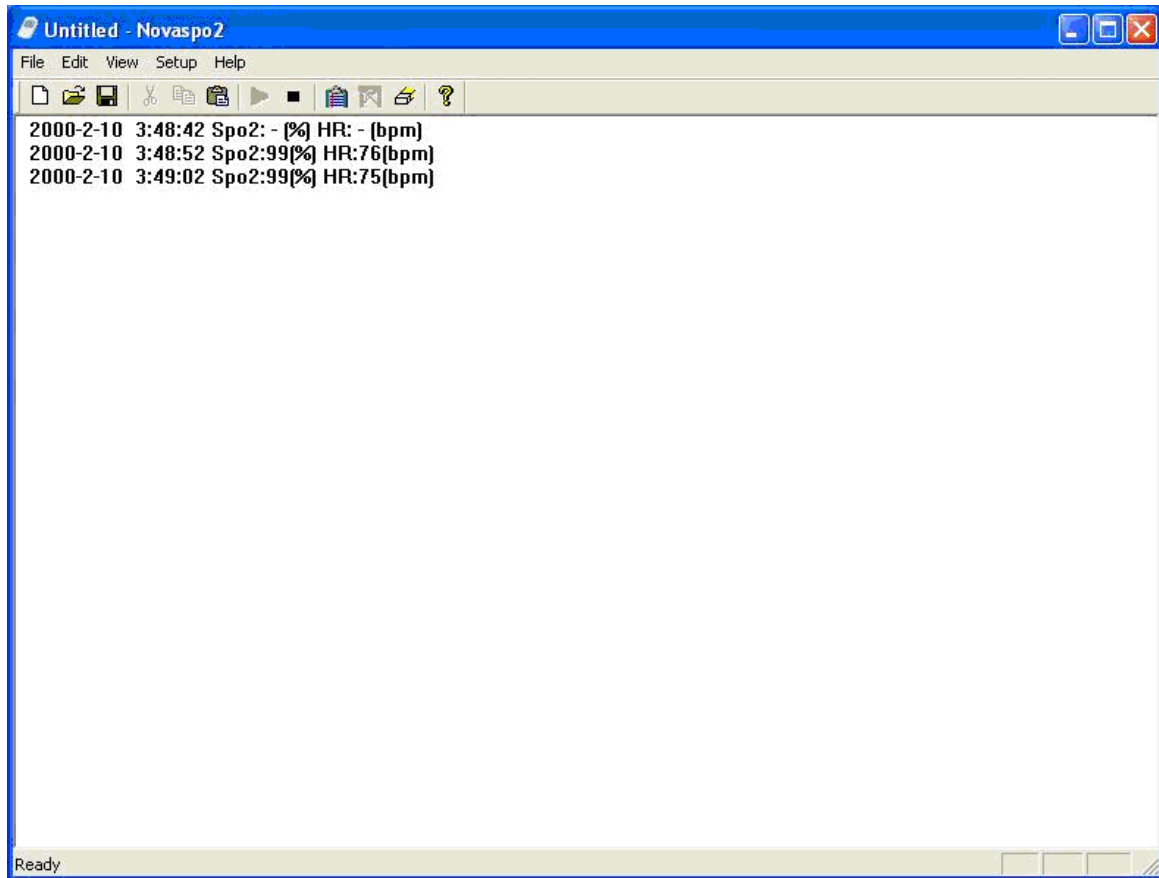
軟體顯示如下圖：



當連線需要中斷，按下  即可終止連線。



- 即時傳輸
- ✓ 之後每10 秒會自動傳送年份，日期，時間，Spo2 和心跳率數值，如下圖。若無量測的情形下，spo2 和心跳率會顯示”-“。

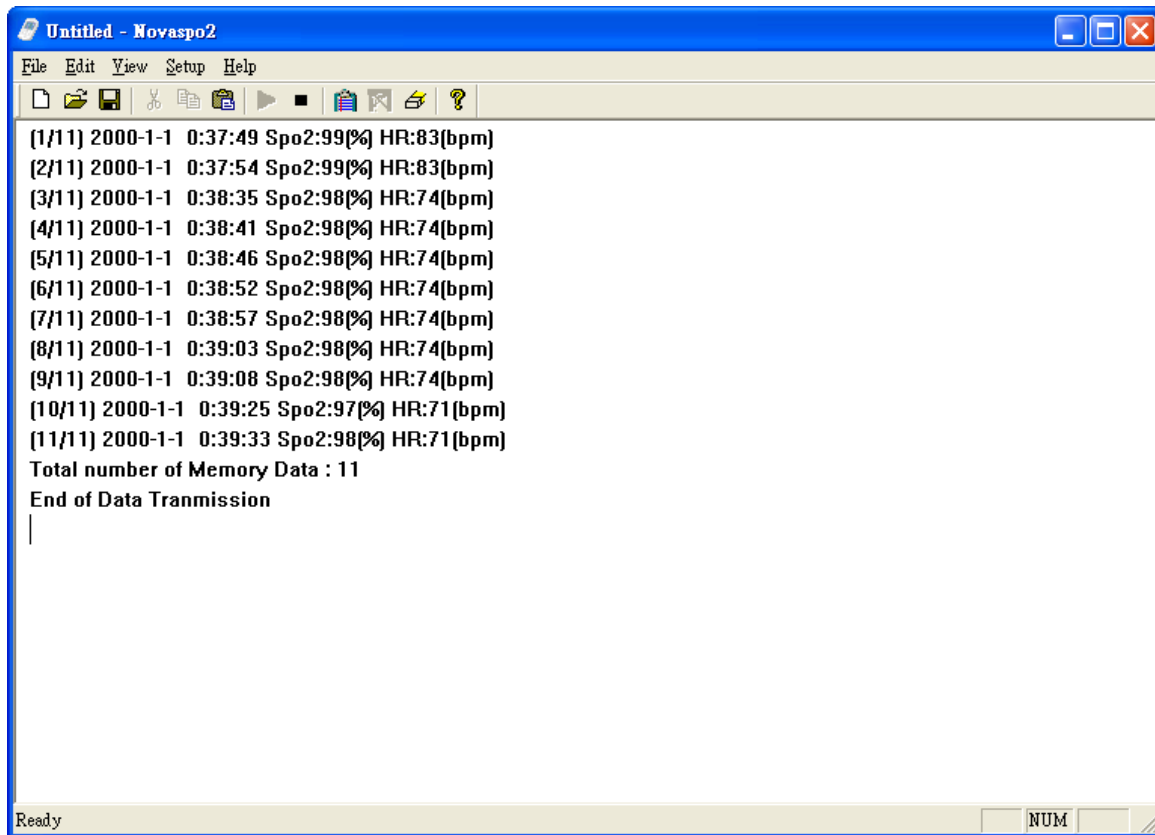









● 記憶傳輸

✓ 若需要傳送記憶資料，按下  會傳送目前儲存的資料。如下圖：



✓ 傳送記憶資料中途想要停止，按下  即可。

✓ 傳送完成後，可以按下  儲存檔案，將資料儲存。儲存之檔案為文字檔案，可以記事本(Notepad)開啟。

✓ 若需要清除畫面，按下  即可。

✓ 若是資料記憶已滿，傳送過程可能需時40分鐘(隨電腦速度會有不同)。



## 5. 常見問題

### (1) 無法連線

- 請確認SA310機器是否開啟並設定無線傳輸開啟
- 請確認無線傳輸器(wireless Dongle)有正確插入USB埠(port)內，並正確安裝驅動程式(Driver)和設定完成
- 請確認是否正確選擇COM埠(port)。
- 請確認機器和無線傳輸器(wireless Dongle)不會相距過遠(最遠勿超過3~5m)。

### (2) 連線成功，但是無法接收資料

- 請確認是否正確選擇COM埠(port)。

### (3) 無法儲存

- 請確認電腦硬碟(hard disk)空間足夠。

### (4) 傳送中途中斷

- 請確認機器是否電源供應足夠
- 請確認機器和無線傳輸器(wireless Dongle)不會相距過遠(最遠超過3~5m)。



瑞盛醫學科技股份有限公司

台灣台北市114 內湖區港墘路189 號12 樓

TEL: (02) 2659-7888

FAX: (02) 2659-7666

www.rossmax.com

RC\_IB\_SA310  
 - Nova Spoz Software  
 IFU ZH ver1812  
 INOSA310000000041